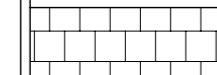
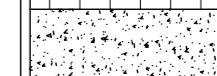


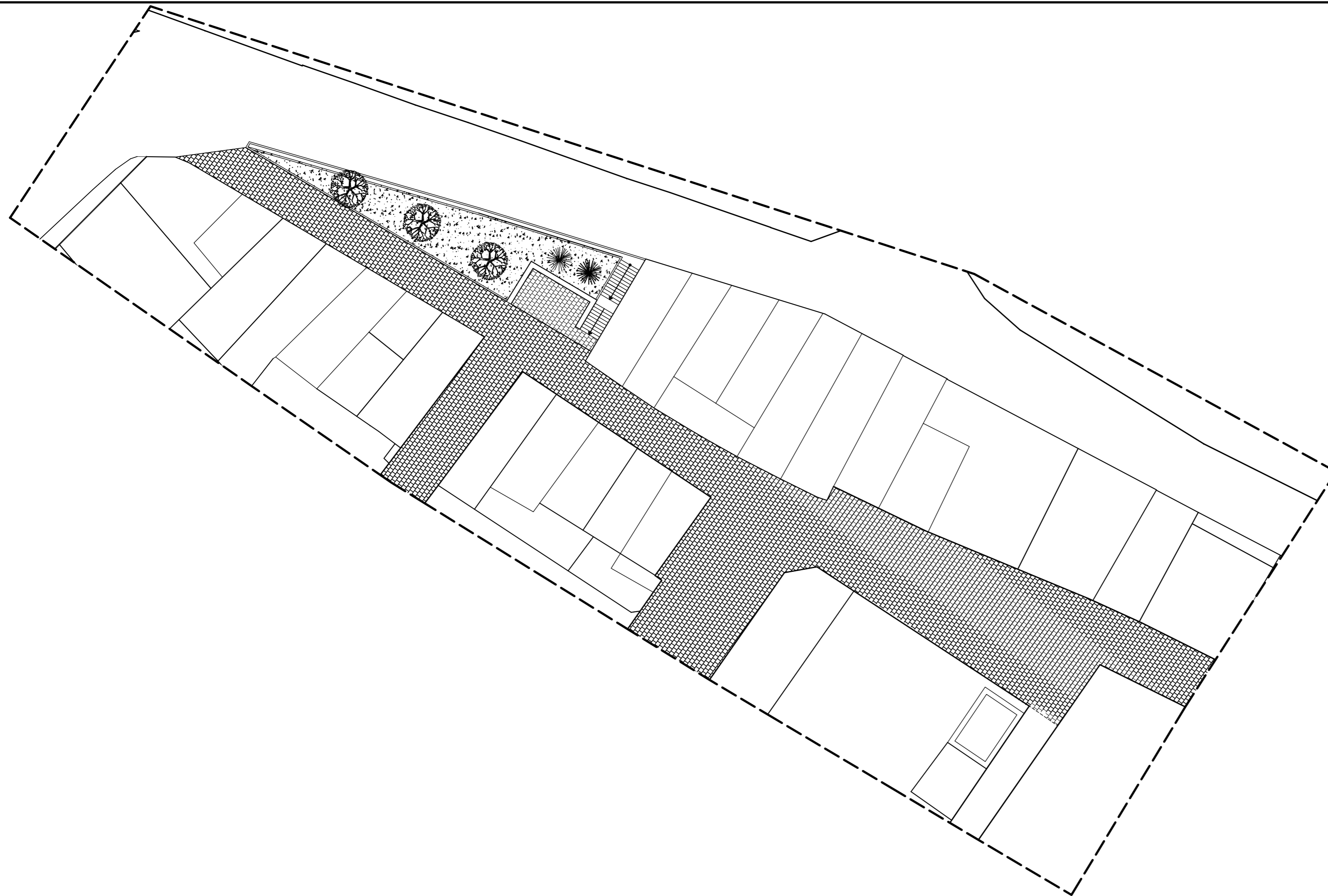
# LEYENDA



PAVIMENTO DE ADOQUIN



ZONA VERDE



PROYECTO DE EJECUCION:		FECHA:
URBANIZACION UE-CALLE SENIA		JULIO-08
		REF:
		08-06
ARQUITECTO:	PROMOTOR:	MODIFICACIONES:
	AYUNTAMIENTO DE BENLLOCH	
	EMPLAZAMIENTO:	
	C/ SENIA DE BENLLOCH (CASTELLON)	
	PLANO:	ESCALA:
	PLANTA DE PAVIMENTOS	1/300
JOSE L. CALABUIG ORTUÑO COLEGIADO: 4.208		Nº U-12